

Zubehör

# SMARTSTEP

Vollautomatische elektrische Trittstufe für die Seitentür



NEU · NEU · NEU

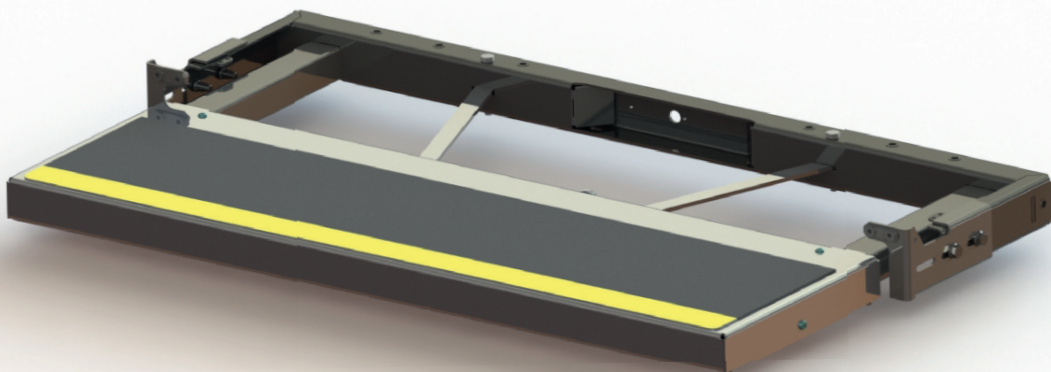
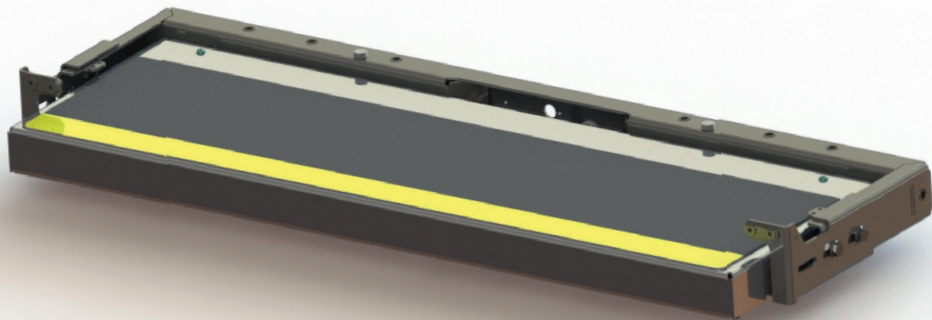


[www.amf-bruns.de](http://www.amf-bruns.de)



# ELEKTRISCHE TRITTSTUFE

Vollautomatische Trittstufe für die Seitentür



## DIESE PUNKTE ZÄHLEN

- » Vollelektrische Trittstufe - fährt automatisch beim Öffnen der Seitentür heraus und fährt ein, wenn die Tür geschlossen wird
- » Kompaktes, robustes Design
- » Rutschfeste Oberfläche
- » Hochwertige Verarbeitung, absolut witterungsbeständig
- » Leistungsstarker Motor
- » Optisches Warnsignal (Armaturenbrett) bei ausgefahrener Trittstufe
- » Einklemmschutz (Trittstufe stoppt im Falle eines Hindernisses)
- » Keine Änderung an der Kfz-Karosserie erforderlich
- » Entspricht DIN 75078 und deckt 70 % des Fahrzeuginstiegs ab

## TECHNISCHE DATEN

- » Montage im Bereich der Seitenschiebetür
- » Material: Edelstahl
- » Rutschfestigkeit: R11
- » Tragfähigkeit: 250 kg
- » Betriebsspannung: 12 V (spritzwassergeschützter Motor/ Schutzart IP66)
- » Breite: 600, 900 oder 1.100 mm
- » EMV-Prüfung nach EU-Richtlinien



**AMF-Bruns GmbH & Co. KG** | Hauptstraße 101 | D-26689 Apen  
 Telefon +49 (0) 44 89 / 72 72 33 | Fax +49 (0) 44 89 / 62 45  
 hubmatik@amf-bruns.de

[www.amf-bruns.de](http://www.amf-bruns.de)



DIN EN ISO 9001  
 REG.-NR. QI 0105027