

# FAHRDIENST- INFO



Ausgabe 3. 2018

## IN DIESER AUSGABE

- » DER NEUE BERLINGO / PARTNER / COMBO MIT HECKAUSSCHNITT
- » DER NEUE MB SPRINTER VON AMF-BRUNS
- » BAUPLANUNG DES AMF-BRUNS TEST CENTERS
- » AMF-BRUNS IST AUSBILDER DES JAHRES



**PREMIERE:**



BERLINGO/PARTNER/COMBO MIT HECKAUSSCHNITT



[www.amf-bruns.de](http://www.amf-bruns.de)

## PREMIERE AUF IAA & REHACARE:

### DER NEUE BERLINGO / PARTNER / COMBO MIT HECKAUSSCHNITT

Rechtzeitig zur IAA Nutzfahrzeug und zur RehaCare Messe präsentiert die PSA Gruppe ein neues Fahrzeug auf den Markt: Der neue Peugeot Partner, der Citroën Berlingo und der Opel Combo sind baugleiche Modelle der französischen PSA Gruppe.

Der Berlingo/Partner/Combo mit kurzem Radstand ist bereits jetzt erhältlich, der lange Radstand wird erst im Spätherbst verfügbar sein. Beide Varianten bieten die Möglichkeit zum rollstuhlgerechten Umbau mit AMF-Bruns Heckausschnitt.

Ausgestattet mit drei Smartseats von AMF-Bruns bleibt der kurze Radstand trotz Umbau ein vollwertiger 5-Sitzer. Dabei hat der Berlingo/Partner/Combo einen wesentlichen Vorteil: Die Sitze der zweiten Sitzreihe sind durch einen Schnellverschluss einzeln herausnehmbar. Das heißt, bei Mitnahme eines kleinen Rollstuhls wird der mittlere Sitz mühelos nach vorne geschoben, ohne den Sitzplatz ausbauen zu müssen. Bei großen Rollstühlen kann der mittlere Sitz einfach ausgebaut werden. Der Umbau des L2 mit langem Radstand erlaubt neben dem Einbau der drei Einzelsitze von AMF-Bruns zwei zusätzliche Drehklappsitze, so dass entweder sieben Personen im Fahrzeug Platz finden, oder alternativ fünf Personen und ein

Rollstuhl. AMF-Bruns baut beide Varianten mit europäischer Typengenehmigung um.

Weltpremiere sind die Pressetage der IAA am Citroën Stand (Halle 13, Stand C64) sowie die RehaCare am Messestand von AMF-Bruns (Halle 6, Stand B82).



#### AUSZEICHNUNG

## AMF-BRUNS IST AUSBILDER DES JAHRES

AMF-Bruns wurde vom Bundesverband Metall als „Ausbildungsbetrieb des Jahres 2017“ im Ausbildungsberuf Feinwerkmechaniker ausgezeichnet. Armin Janssen (Ausbilder) und Simone Becker (Personalabteilung) (v. r.) nahmen den „Metall-Oskar“ sowie eine Urkunde stellvertretend für AMF-Bruns auf dem Bundesobermeistertag in Papenburg entgegen.

Diese besondere Anerkennung eines Ausbildungsbetriebes resultiert auch aus der überragenden Leistung von Jannis Frers. Der Auszubildende erhielt nach seiner verkürzten Ausbildung den Titel „Deutschlands bester Feinwerkmechaniker 2017“.

„Die Auszeichnung ist eine schöne Bestätigung dafür, dass wir jungen Menschen in unserem Unternehmen eine Berufsausbildung in hoher Qualität ermöglichen“, sagt Gerit Bruns, Geschäftsführer von AMF-Bruns. Überreicht wurde die Auszeichnung von Michael Winterhalter (Vizepräsident Bundesverband Metall) und Manfred Gärtner (Vizepräsident Bundesverband Metall).



MERCEDES-BENZ

## DER NEUE SPRINTER MIT AMF-BRUNS UMBAU

Neben seinem neuen Gesicht zeichnet sich der neue Mercedes-Benz Sprinter in erster Linie durch ausgezeichnete Konnektivität und neue Fahrwerkstechnologie aus.

Da das Fahrzeug ab der B-Säule nahezu baugleich mit seinem Vorgänger ist, ändert sich der Umbau zum KMP

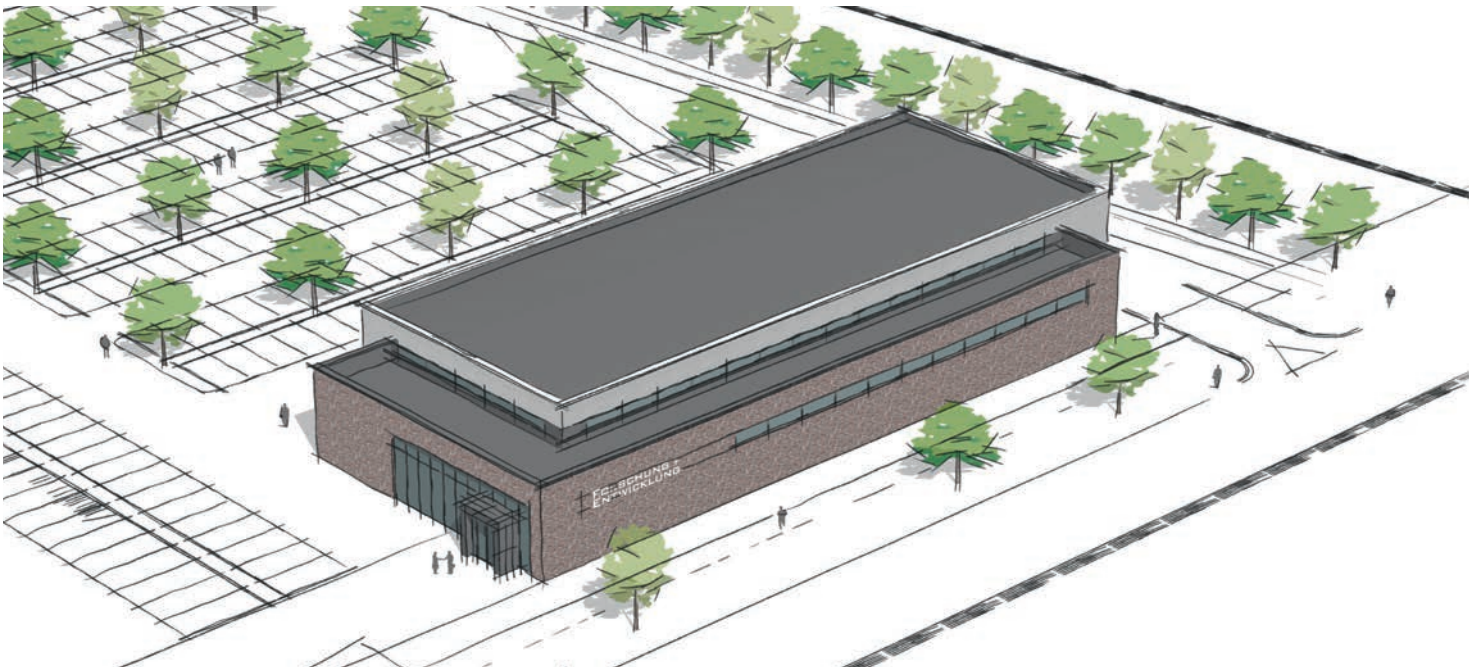
(Kraftfahrzeug für mobilitätseingeschränkte Personen) nicht wesentlich. AMF-Bruns – zertifizierter VanPartner by Mercedes-Benz – bietet weiterhin die Umbauvariante mit Lift (Linear- oder Schwenklift) sowie die Variante mit Heckabsenkung an.

Die gewohnte Flexibilität des Smartfloor Aluminium-Systembodens mit Smartseats ist natürlich weiterhin gegeben.



FORSCHUNGS- & ENTWICKLUNGSZENTRUM

## BAUPLANUNG DES AMF-BRUNS TEST CENTERS



Im Hauptwerk am Standort Apen plant AMF-Bruns die Eröffnung eines neuen und innovativen Test Centers Ende 2019.

Schwerpunkt der neu gegründeten AMF-Bruns Forschungs- & Entwicklungsgesellschaft ist der Betrieb einer dynamischen und statischen Crashanlage für interne und externe Zwecke. So können unter anderem

Prüforganisationen, Automobilhersteller, Fahrzeugaufbauerhersteller, Hersteller von Gurtsystemen und Kindersitzen in dem neuen Test Center die Sicherheit ihrer Produkte testen und diese weiterentwickeln. Dies erfolgt in Kooperation mit dem TÜV Nord, der als technischer Service für europäische Typenzulassungen sowie Testdokumentationen vor Ort sein wird.

## KURZ NOTIERT



### AMF-BRUNS FEIERT 60. JUBILÄUM

1958 von Gustav Bruns gegründet, entwickelte sich das Familienunternehmen aus Apen im Ammerland schnell zum Pionier im Bereich der Rollstuhlbeförderung in Deutschland. Über drei Generationen wuchs AMF-Brunns erfolgreich zum Global Player und Marktführer in Europa.

Mit über 4.000 Fahrzeugumbauten pro Jahr und weltweiter Lieferung von Produkten gelang es AMF-Brunns, einen wesentlichen Anteil des Sicherheitsstandards bei der Beförderung von Rollstuhlsassen in Europa mitzugestalten.

Wir danken allen Kunden für das uns entgegengebrachte Vertrauen und freuen uns auf weitere gemeinsame Projekte.

Gutachten und Technische Abnahmen  
**Sicher mit dem Rollstuhl im Auto.**

Wir prüfen die innovativen Lösungen von AMF-Brunns.

TÜV\*  
**TÜV NORD**  
Mobilität  
sicher genießen

TÜV NORD Region Weser Ems  
Service Tel.: 0800 80 70 600  
www.tuev-nord.de

### Widerspruch

Wenn Sie künftig unsere Informationen und Angebote nicht mehr erhalten möchten, können Sie der Verwendung Ihrer Daten für Werbezwecke widersprechen. Teilen Sie uns dies bitte möglichst schriftlich unter Benennung des Werbemittels und Angabe Ihres Namens und Ihrer Anschrift an unsere Adresse mit. Falls Sie nicht zu unseren Bestandskunden gehören, haben wir Ihre Adresse über die Deutsche Post Direkt GmbH bezogen. Vielen Dank!  
Bitte lesen Sie hierzu unsere vollständige Datenschutzerklärung auf [www.amf-bruns-behindertenfahrzeuge.de/service/mediathek/](http://www.amf-bruns-behindertenfahrzeuge.de/service/mediathek/).

## UNSER VERKAUFSTEAM



**HERR STEFAN WILLJES**

Verkaufsleiter Deutschland

Telefon 0 44 89 / 72 72 33

eMail [stefan.willjes@amf-bruns.de](mailto:stefan.willjes@amf-bruns.de)



**FRAU INSA DIERKS**

Verkaufsberaterin Deutschland

Telefon 0 44 89 / 72 72 54

eMail [insa.dierks@amf-bruns.de](mailto:insa.dierks@amf-bruns.de)



**FRAU FINJA MUSCHEITES**

Verkaufsberaterin Deutschland

Telefon 0 44 89 / 72 72 32

eMail [finja.muscheites@amf-bruns.de](mailto:finja.muscheites@amf-bruns.de)



**HERR FRANK DROSTE**

Verkaufsleiter International

Telefon 0 44 89 / 72 72 50

eMail [frank.droste@amf-bruns.de](mailto:frank.droste@amf-bruns.de)



**HERR MORITZ ENGELS**

Verkaufsberater International

Telefon 0 44 89 / 72 72 51

eMail [moritz.engels@amf-bruns.de](mailto:moritz.engels@amf-bruns.de)



**HERR ALEXANDER SCHWARZ**

Verkaufsberater International

Telefon 0 44 89 / 72 72 52

eMail [alexander.schwarz@amf-bruns.de](mailto:alexander.schwarz@amf-bruns.de)

## UNSER KUNDENDIENST



**HERR KAI HEMMIEOLTMANNS**

Leiter Kundendienst

Telefon 0 44 89 / 72 72 30

eMail [kai.hemmieoltmanns@amf-bruns.de](mailto:kai.hemmieoltmanns@amf-bruns.de)



**HERR JENS SPECKETER**

Technischer Berater

Telefon 0 44 89 / 72 72 31

eMail [jens.specketer@amf-bruns.de](mailto:jens.specketer@amf-bruns.de)



**AMF-Brunns GmbH & Co. KG** | Hauptstraße 101 | D-26689 Apen  
Telefon +49 (0) 44 89 / 72 71 01 | Fax +49 (0) 44 89 / 62 45  
[hubmatik@amf-bruns.de](mailto:hubmatik@amf-bruns.de)

[www.amf-bruns.de](http://www.amf-bruns.de)



DIN EN ISO 9001  
REG.-NR. 01 0105027